

# Maison jumelée L'OSLO

RÉSIDENCE  
DE PRESTIGE



GROUPE  
**quattro**  
77 Co

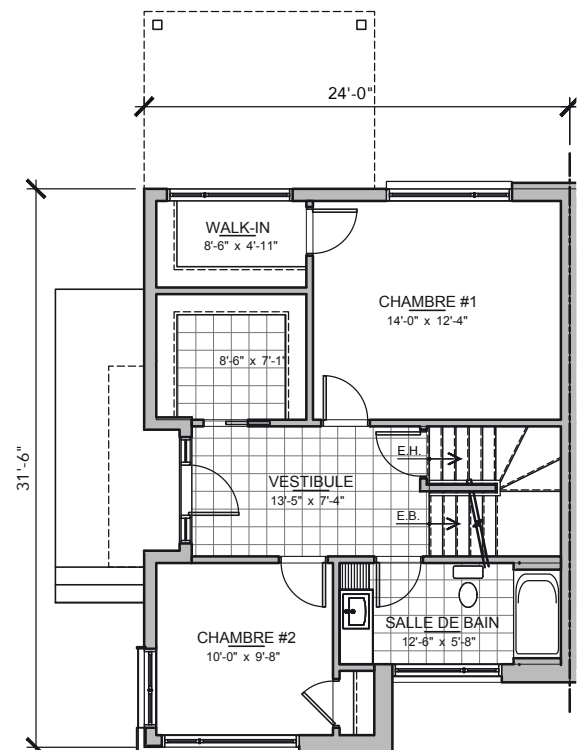
## L'OSLO

SUPERFICIE HABITABLE  
**1 454 PI CA**

RBQ : 5701-7915-01

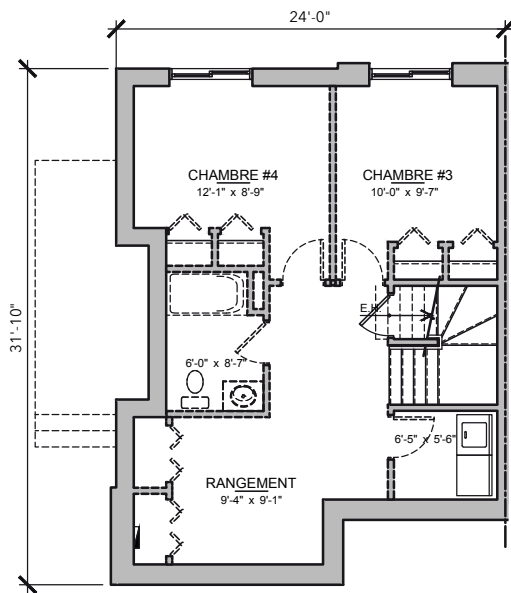
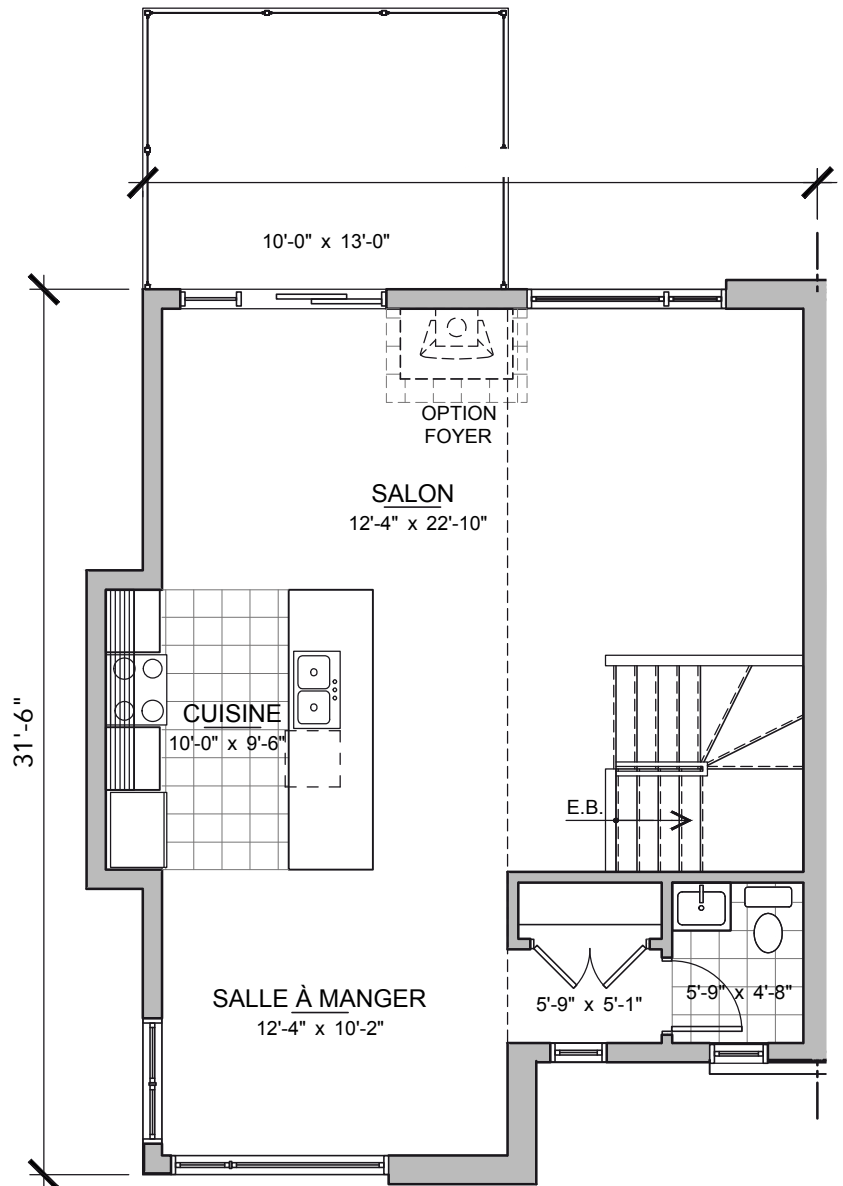
REZ-DE-CHAUSSÉE  
**712 PI CA**

**möss**  
*des neiges*





**ÉTAGE**  
**742 PI CA**



**SOUS-SOL**  
**707 PI CA**



Ici, les fils  
sont  
enfouis

CETTE LISTE EST EN VIGUEUR DEPUIS LE 1<sup>er</sup> FÉVRIER 2018 ET PEUT CHANGER SANS PRÉAVIS.



[mossdesneiges.com](http://mossdesneiges.com)



418 **928.4042**

[vente@groupequattro.ca](mailto:vente@groupequattro.ca)